

地震・台風に備える リヴグループの 防災

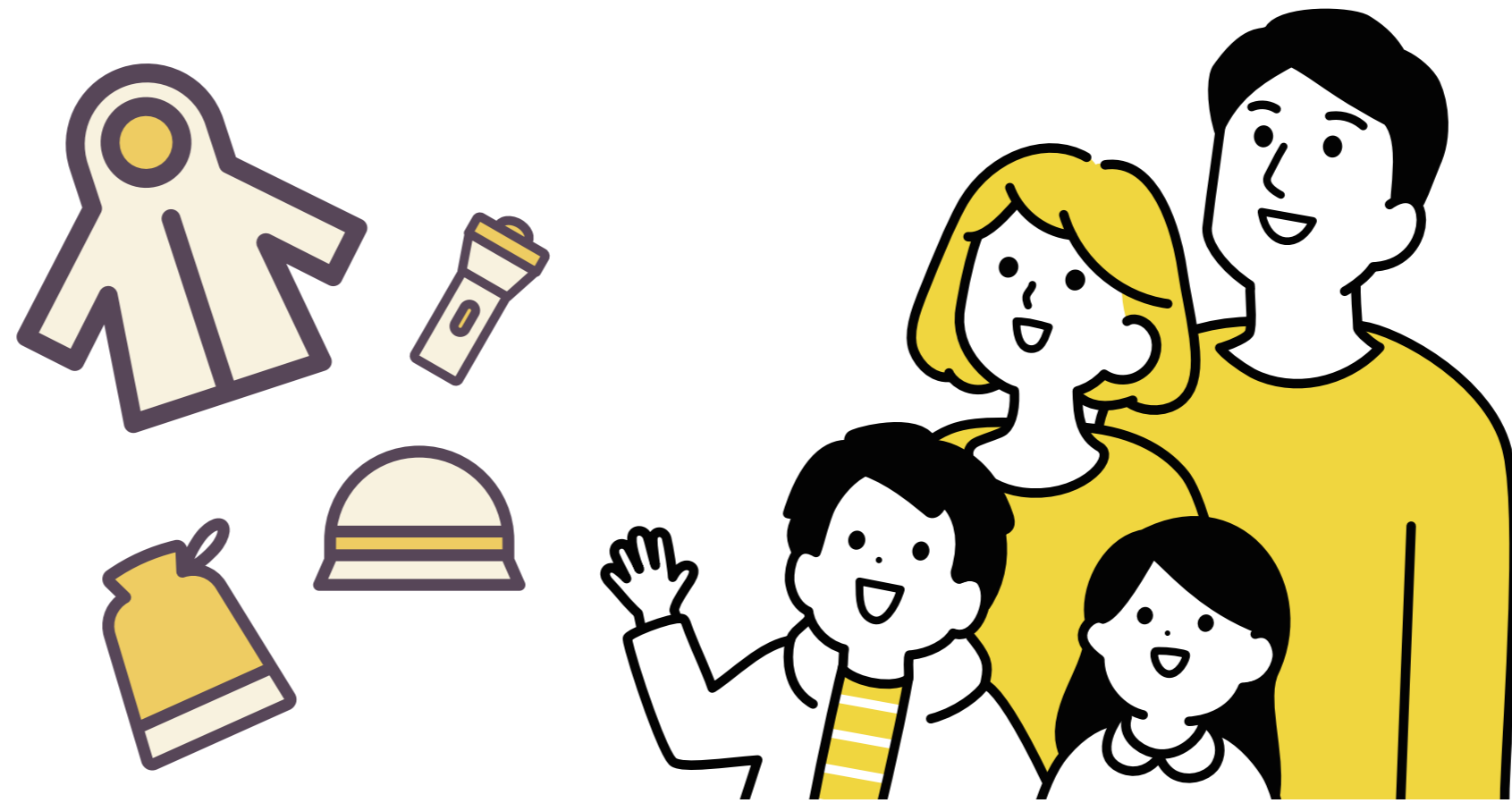
災害時における
まちのインフラへ

リヴグループは、地元・おとくに地域の持続可能な社会に貢献するために、自治体と連携するなど、災害時にグループ施設を活用いただけるように体制を整えています。

もし有事の際は、まずはご家族の安全を確保いただき、お近くのリヴグループ施設をご活用いただくことでお役に立てると幸いです。

リヴグループの 災害時の帰宅困難者 受け入れ施設

- 1 ㈱リヴ／リヴスタイルハウス(株)本社 SUBACO
 - 帰宅困難者受け入れ
 - 非常時用プロパンガスで炊き出し
 - 地下貯水槽から水の供給が可能
 - 備蓄食料や救急セット・AED 完備
- 2 ホテル ディスカバー京都長岡京
 - 帰宅困難者受け入れ
- 3 大原野 LIV SUBACO グラウンド
 - 近隣住民の避難受け入れ
 - 非常時用プロパンガスで炊き出し
 - シャワールーム・トイレ完備



**大原野
LIV SUBACO グラウンド**
(京都市西京区大原野南春日町197-1)
近隣地域の住民の避難場所として利用可能。

Google Map



Google Map



ホテル ディスカバー京都長岡京
(長岡京市天神1丁目7-3)

令和元年に災害時における帰宅困難者受け入れに関する災害協定を長岡市と締結。



㈱リヴ／リヴスタイルハウス(株) 本社 SUBACO
(向日市寺戸町七ノ坪141)
令和2年に向日市と帰宅困難者受け入れに関する災害協定を締結。

Google Map



リヴグループは持続可能な開発目標 (SDGs) を支援しています。

リヴグループ／株式会社リヴ 管理部 災害対応係
〒617-0002 京都府向日市寺戸町七ノ坪141番地
9:00~17:00 水曜日定休 (災害時はお電話もしくはHPを御覧ください)

リヴグループ
HPはこちら↓



075-924-0211